



MARS-21

# AdiWatt Ombrières

CATALOGUE OMBRIÈRES

---

ADIWATT - LA JUBARDERIE 41270 FONTAINE-RAOUL  
TEL : +33 2 54 23 39 90



# AdiWatt

Avec 10 ans d'activité dans la transformation de l'acier dédié à la fabrication d'installations photovoltaïques en toiture, ombrières et champs solaires, nous sommes devenus un acteur reconnu du secteur.

Au cours de cette décennie nous avons travaillé avec les grands noms de l'énergie et de la construction, capitalisant sur nos atouts : Présence à l'international, bureau d'études intégré, outil industriel performant...

## OMBRIÈRES : OPTIMISEZ VOS ESPACES FONCIERS

Biens qu'essentiels à l'activité des grandes surfaces ou tout autre structure qui accueille de la clientèle, les parkings et l'espace qu'ils représentent sont bien souvent sous exploités.

Les ombrières s'avèrent être une solution indéniable de rentabilisation de ces espaces, et ce à de nombreux égards.

Chez AdiWatt, nous concevons et fabriquons des ombrières en **acier galvanisé à chaud** selon votre projet.

- Réduction des coûts fixes : Tendez vers l'autoconsommation en consommant directement l'énergie produite
- Vecteur d'image positive : Vos engagements en faveur du développement durable deviennent tangibles
- Confort client : Vos clients sont protégés de la chaleur en été et des intempéries le reste de l'année grâce à une structure 100% étanche



# Votre projet

Tous les projets sont spécifiques et nos équipes prêtent une attention toute particulière à chacun d'entre eux. L'expertise que nous avons acquise au travers de nos nombreuses réalisations nous permet d'être aux côtés de nos clients de l'étude jusqu'à la pose.

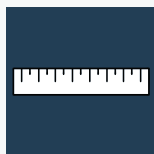
Pour que nos équipes puissent fournir le meilleur service possible, il est indispensable que certains éléments leur soient communiqués. **Le lot génie civil et le raccordement électriques des modules photovoltaïques ne sont pas pris en charge par les équipes AdiWatt.**

## ELEMENTS NÉCESSAIRES À L'ÉTUDE DU PROJET

**UNE PRÉ-ÉTUDE EST RÉALISABLE SANS CES ÉLÉMENTS**



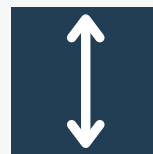
Fiche technique  
du module



Calepinage



Zone  
d'implantation



Inclinaison &  
hauteur basse goutte



Plan du parking  
(obstacles)



Plan des réseaux



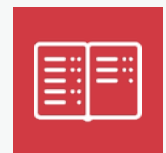
Altimétrie du  
parking



Étude de sol



Plan du permis  
de construire



Cahier des  
charges



## NOS MODÈLES

# Poteaux centrés



## SPÉCIFICITÉS

<b>TRAVÉE ENTRE POTEAUX</b>	<b>7.5 À 10 MÈTRES</b>
<b>INCLINAISON TOITURE</b>	<b>5° À 15°</b>
<b>LONGUEUR DU RAMPANT</b>	<b>13 MÈTRES MAX</b> + SOUS RÉSERVE D'ÉTUDES



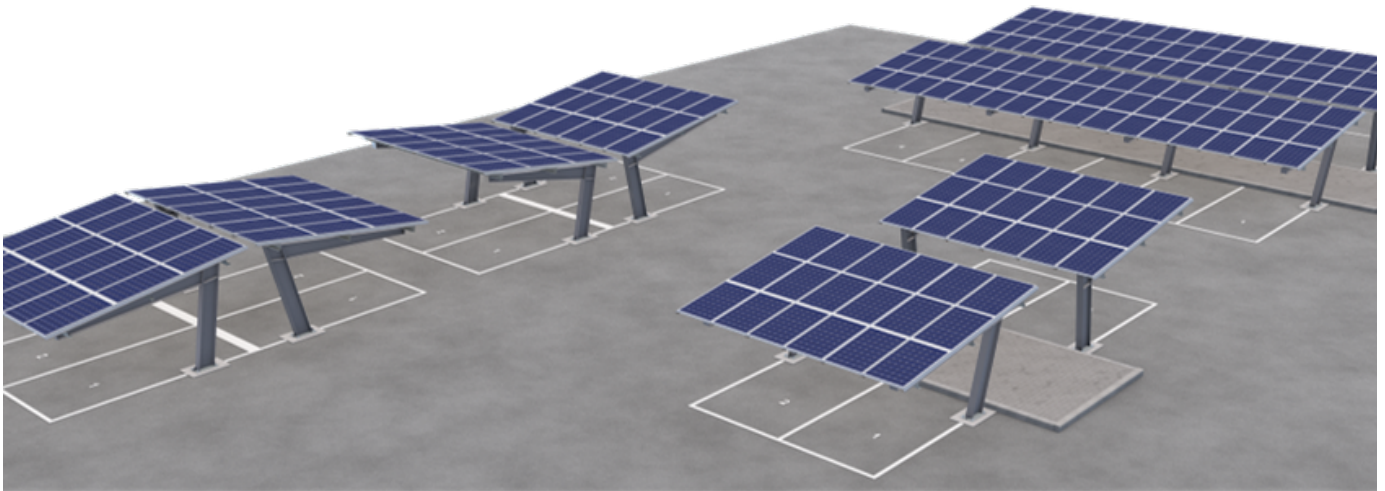
**NOS MODÈLES - RÉALISATIONS**

# Poteaux centrés



**NOS MODÈLES**

# Poteaux déportés



## SPÉCIFICITÉS

<b>TRAVÉE ENTRE POTEAUX</b>	<b>5 À 7.5 MÈTRES</b>
<b>INCLINAISON CHAMP PV</b>	<b>5 À 10°</b>
<b>LONGUEUR DU RAMPANT</b>	<b>6 MÈTRES MAX</b>



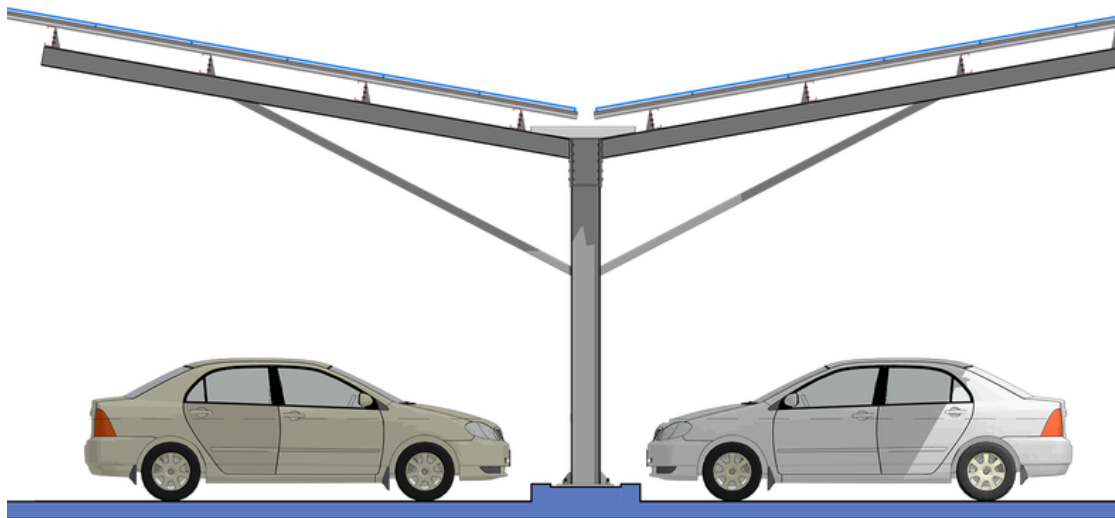
**NOS MODÈLES - RÉALISATIONS**

# Poteaux déportés



**NOS MODÈLES**

# Ombrière en Y



## SPÉCIFICITÉS

<b>TRAVÉE ENTRE POTEAUX</b>	<b>7.5 À 10 MÈTRES</b>
<b>INCLINAISON CHAMP PV</b>	<b>5 À 15°</b>
<b>LONGUEUR DU RAMPANT</b>	<b>6 MÈTRES MAX PAR RAMPANT</b>



NOS MODÈLES - RÉALISATIONS

# Ombrière en Y



## NOS MODÈLES

# Portique, poteaux aux extrémités



## SPÉCIFICITÉS

<b>TRAVÉE DE PORTIQUES</b>	<b>7.5 À 10 MÈTRES</b>
<b>INCLINAISON TOITURE</b>	<b>5 À 15°</b>
<b>LONGUEUR DU RAMPANT</b>	<b>10 À 15 MÈTRES</b>



**NOS MODÈLES - RÉALISATIONS**

# Portique, poteaux aux extrémités



**NOS MODÈLES**

# Double poteaux centrés



## SPÉCIFICITÉS

<b>TRAVÉE DE PORTIQUES</b>	<b>7.5 À 10 MÈTRES</b>
<b>INCLINAISON CHAMP PV</b>	<b>5 À 20°</b>
<b>LONGUEUR DU RAMPANT</b>	<b>12 À 20 MÈTRES</b>



**NOS MODÈLES - RÉALISATIONS**

# Double poteaux centrés





## NOS MODÈLES

# Éléments constitutifs d'une ombrière

ÉLÉMENTS	PROFILÉS/ SECTION	MATÉRIAU	PROTECTION
PANNES	PROFIL C / S / Z / SIGMA SECTION CARRÉE RHS	ACIER S355	Z275 OU Z600
POTEAUX	IPE / HEA	ACIER S275	ACIER GALVANISÉ À CHAUD
TRAVERSES	IPE / HEA / PRS	ACIER S275 / S235	ACIER GALVANISÉ À CHAUD
BRACONS	CARRÉE SHS	ACIER S235	ACIER GALVANISÉ À CHAUD
BUTON	CARRÉE SHS	ACIER S235	ACIER GALVANISÉ À CHAUD
CONTREVENTEMENT	CORNIÈRES EN L	ACIER S235	ACIER GALVANISÉ À CHAUD
LIENS BRETELLES	CARRÉE SHS	ACIER S235	ACIER GALVANISÉ À CHAUD
BOULONS ET TIGES	DE M10 À M24	HAUTE RÉSISTANCE CLASSE 8.8	ZINC ET INOX

## OMBRIÈRES : OPTIONS

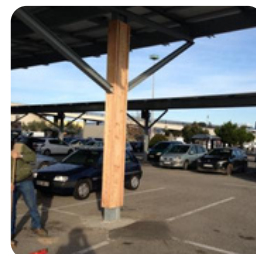
### Gouttières PVC, ALU ou chéneau

Selon la zone d'implantation de votre projet et les précipitations, le Bureau d'Études AdiWatt peut vous imposer des gouttières en aluminium.



### Habillage bois

Vous pouvez adapter l'architecture de votre projet à votre environnement. Il vous est possible de prévoir un habillage bois pour votre structure.



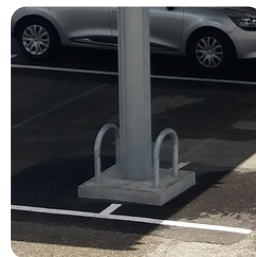
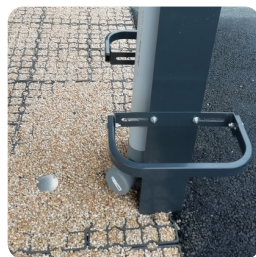
### Thermolaquage

Possibilité de réaliser un thermolaquage sur les poteaux, traverses et bracons. Peinture anticorrosion. Plusieurs RAL disponibles.



### Arceaux protection pieds de poteaux

Protégez les poteaux de vos ombrières contre les risques d'endommagement liés à la circulation de véhicules. Différents modèles, thermolaquage des arceaux possible.



### Capots

Pratiques et esthétiques les capots allient protection et finition en venant recouvrir les câbles électriques.





## OMBRIÈRES : OPTIONS

### Support onduleur

Supports conçus spécialement pour accueillir vos onduleurs en toute sécurité. Possibilité de thermolaquage sur les supports.



### Habillage des rives

Finition et renforcement de l'étanchéité de l'ouvrage avec la pose de tôle à chaque extrémité.

*Option disponible pour le faîtage.*



### Habillage bas de pente

Finition et renforcement de l'étanchéité de l'ouvrage avec la pose de tôle au niveau du bas de pente de la structure.



### Structure sans bracons

Il est possible de monter la structure des ombrières sans bracons. Des jarrets, plus discrets sont installés pour assurer le maintien.



### Poteaux ronds

Selon votre projet, il vous est possible de prévoir l'installation de poteaux ronds.



# Pour plus d'informations :